

# BASALTBLICK

– LEBEN AUF FESTEM GRUND –

## WOHNUNG 08

– 3. OBERGESCHOSS –

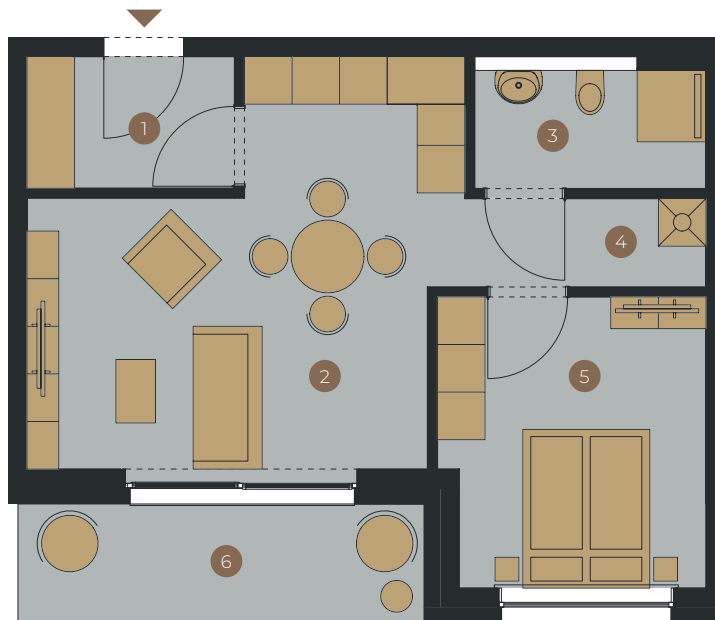
### 2-ZIMMER-WOHNUNG

GESAMTFLÄCHE: 54,48M<sup>2</sup>

WOHNFLÄCHE: CA. 49,70M<sup>2</sup>\*

1	Flur   Diele	4,34M <sup>2</sup>
2	Wohnküche	24,48M <sup>2</sup>
3	Bad	4,34M <sup>2</sup>
4	Abstellraum	1,63M <sup>2</sup>
5	Schlafzimmer	12,01M <sup>2</sup>
6	Balkon	7,68M <sup>2</sup>

\*Die angegebene Wohnfläche beinhaltet die zur Hälfte angerechnete Balkonfläche und wurde mit Berücksichtigung eines Putzabzugs von ca. 2% ermittelt.



**BASALTBLICK** steht für modernes Wohnen im Herzen von Bad Marienberg. Das Neubauprojekt verbindet klare Architektur mit lichtdurchfluteten Räumen und einem harmonischen Wohnumfeld.

Durchdachte Grundrisse, hochwertige Materialien und eine ruhige, zentrale Lage schaffen ein Wohnkonzept, das zeitgemäßen Komfort mit langfristiger Wertbeständigkeit vereint. **BASALTBLICK** bietet sowohl Kapitalanlegern als auch Eigennutzern eine zukunfts-sichere Wohnlösung mit hoher Lebensqualität.

### ADRESSE

Bismarckstraße 43, 56470 Bad Marienberg

### VERTRIEB

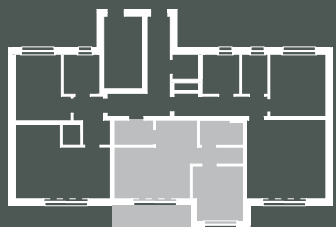
Immobis 43 GmbH

Leon Ebener

Tel.: +49 251 208 111 557-10

Mail: [info@basaltblick.de](mailto:info@basaltblick.de)

Bismarckstraße



Alle Darstellungen und Angaben sind unverbindlich und können abweichen. Pläne dienen nur zur Orientierung und sind nicht maßverbindlich. Beispielhafte Möblierungen gehören nicht zum Leistungsumfang. Verbindlich sind ausschließlich die vertraglichen Unterlagen. Änderungen und Abweichungen bleiben vorbehalten.